

Configuração do coletor de dados do HP Designjet Partner Link Pay-per-use

Número da versão: 2.1



© Copyright 2015 Hewlett-Packard Development Company, L.P. As informações aqui contidas estão sujeitas à alteração sem aviso. As únicas garantias dos produtos e serviços HP estão estabelecidas nas declarações de garantia expressas que acompanham tais produtos e serviços. Nenhuma informação aqui descrita deve ser utilizada para criar uma garantia adicional. A HP não se responsabiliza por erros ou omissões editoriais ou técnicas aqui contidas.

Microsoft® e Windows® são marcas registradas da Microsoft Corporation nos EUA.



Conteúdo

1	Introdução	3
2	Instalação	3
3	Configuração.....	3
4	Configurações do proxy	4
5	Suporte ao Windows Vista	5
6	Solução de problemas	5
7	Desinstalação	6

1 Introdução

O coletor de dados do PPU é um aplicativo de software simples responsável por coletar informações de todas as impressoras compatíveis com o PPU e enviá-las para o serviço da Web para efeitos de contabilidade de suprimentos e gerenciamento de alertas.

2 Instalação

O parceiro receberá uma mensagem de e-mail com instruções sobre como fazer o download e instalar o software coletor de dados.

Este documento explica como instalar o software PPU, versões 2.1 e mais recentes. As capturas de tela foram feitas em uma instalação do Windows 7 e podem ser um pouco diferentes em outras plataformas.

Pré-requisitos:

- Suporte a sistemas operacionais: Microsoft Windows 8, 7, 10, Vista e Windows Server 2008/2012.
- O computador host do coletor de dados deve estar sempre ligado e conectado à Internet. Se um proxy for usado, poderá ser necessária a configuração automática ou manual (explicada abaixo).
- Você deve usar uma conta de usuário do Windows com permissão de administrador.

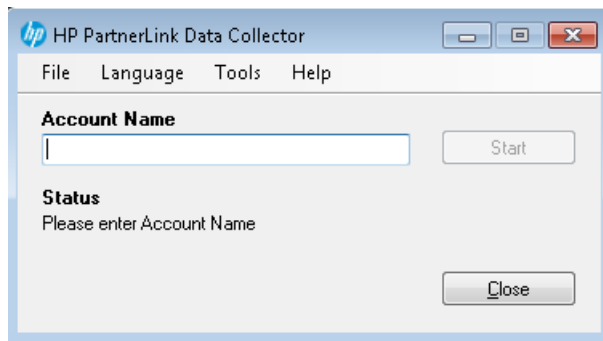
Etapas a seguir:

1. Clique em “Baixar o Coletor de dados e instale-o na rede do cliente.” na mensagem de boas-vindas recebida de noreply@hpuda.com.
2. O navegador fará download de um arquivo zip compactado contendo os arquivos de instalação do coletor de dados.
3. Descompacte o arquivo zip e clique duas vezes em HP PDC Setup.exe. A instalação começará.
4. O assistente de instalação consiste em algumas breves etapas:
 - Comece escolhendo o idioma na lista suspensa e selecione OK.
 - Clique em Avançar para prosseguir com a instalação.
 - Certifique-se de ler e aceitar o contrato de licença. Em seguida, clique em Avançar.
 - Clique em Instalar e a instalação será realizada automaticamente.
5. Quando a instalação terminar, clique em Concluir.
6. O coletor de dados será iniciado automaticamente após a instalação, então um novo ícone da HP aparecerá na barra de tarefas do Windows.

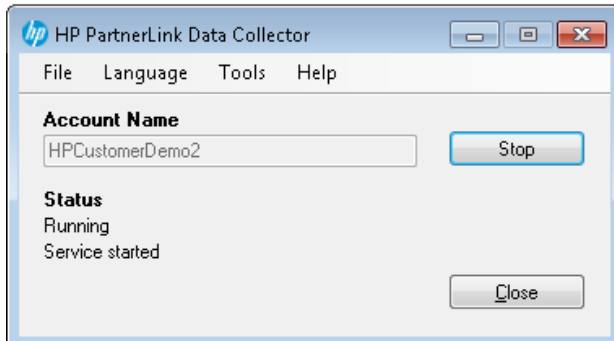
Caso contrário, você o encontrará na bandeja do sistema ou no menu Iniciar do Windows. Clique com o botão direito no ícone da HP e selecione Abrir.

3 Configuração

1. Comece digitando seu Nome de conta. Você pode encontrar seu nome de conta na mensagem de boas-vindas que recebeu.



2. Em seguida, pressione Iniciar para registrar-se e executar o serviço coletor de dados.



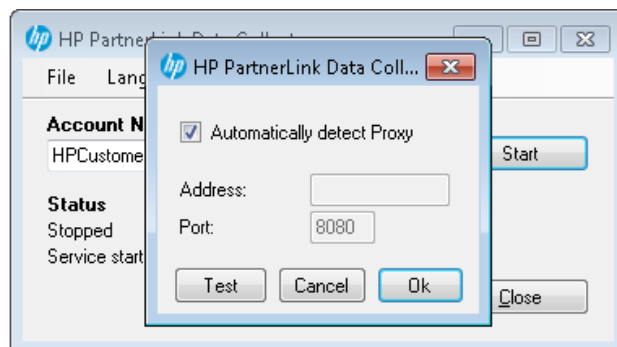
3. O serviço coletor de dados agora está configurado e o valor de Status mostra sua condição.

4 Configurações do proxy

Por padrão, o coletor de dados tenta detectar automaticamente as definições de proxy. Se não for possível detectar automaticamente o proxy, você poderá configurá-lo manualmente.

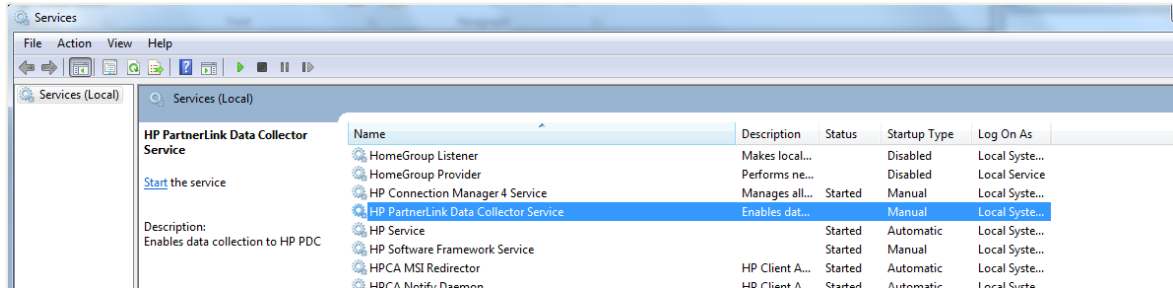
Se você receber um erro de conexão, como “DataCollectorWebApplication:run System.ServiceModel.EndpointNotFoundException ...”, tente:

1. Interromper o serviço do coletor de dados (se já estiver em execução) clicando com o botão direito no ícone e selecionando Parar.
2. Escolha Ferramentas ➔ Proxy.
3. Desmarque a caixa “Detectar proxy automaticamente”.
4. Digite o endereço e a porta corretos de seu servidor de proxy.
5. Pressione “Testar” para verificar a conexão e pressione OK.

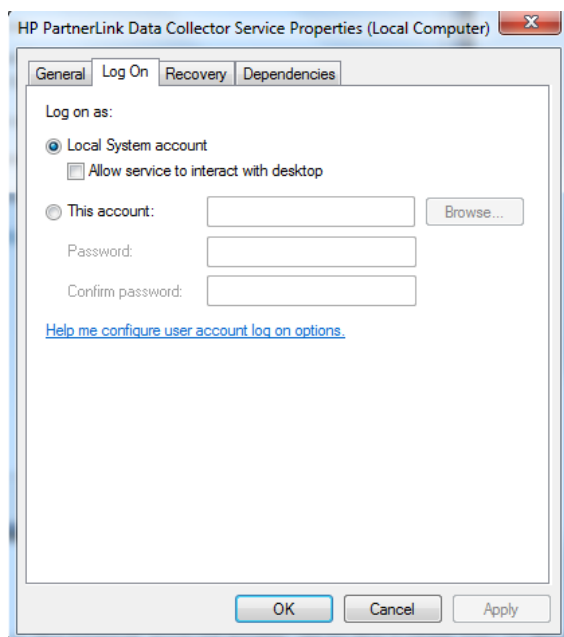


Se o erro for exibido novamente, você pode acessar a Internet por meio de um proxy com autenticação:

1. Interrompa o serviço do Gerenciador.
2. Abra o console de serviços (services.msc), que pode ser encontrado no menu Ferramentas Administrativas.
3. Localize o “HP Partner Link Pay-per-use Data Collector Service”.



4. Clique com o botão direito e clique em Propriedades.
5. Vá até a guia Logon e altere a configuração de “Conta do Sistema Local” para “Esta conta”.
6. Digite as credenciais de uma conta que possa acessar a Internet através do proxy com autenticação. Se você não tiver certeza sobre isso, entre em contato com o administrador do sistema.



7. Após digitar o Nome de conta, o coletor de dados da HP será registrado e o serviço será executado novamente.

5 Suporte ao Windows Vista

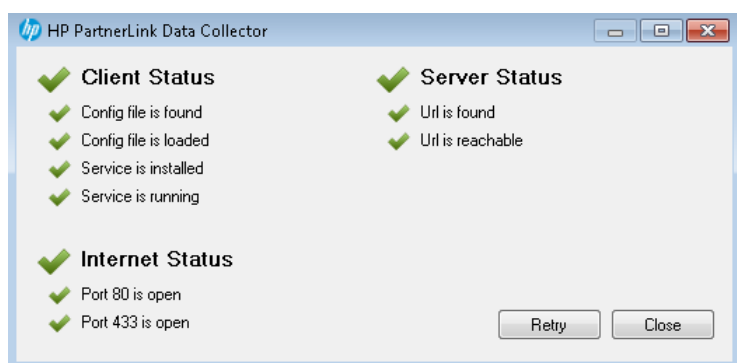
Ao instalar o coletor de dados no Windows Vista, será solicitada sua permissão para desativar o Controle de Conta de Usuário (UAC). Você deve responder “OK”.

Após a instalação, você pode reativar o UAC no painel de controle (em “Contas de Usuário”).

6 Solução de problemas

Existe um recurso de solução de problemas que possibilita ver o status dos serviços e componentes necessários.

Para acessar este recurso, selecione Ajuda ➔ Solução de problemas.

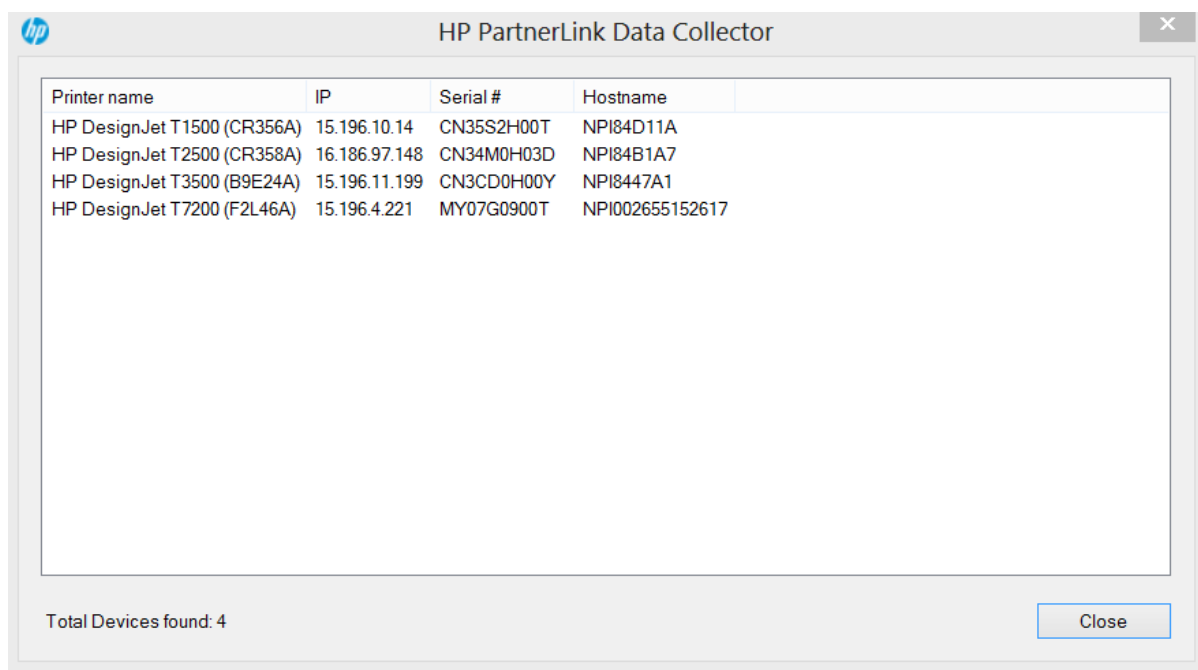


Todas as marcas devem estar verdes quando o sistema estiver em boas condições.

Em caso de qualquer problema, um aviso amarelo aparece ao lado de um ou mais componentes e descreve o problema.

Uma vez que você tenha resolvido os problemas, clique em Tentar novamente.

Para verificar quais dispositivos estão conectados, selecione Ferramenta ➔ Dispositivos.



Os dispositivos mostrados nessa janela são todos os dispositivos encontrados que estão enviando dados ao coletor de dados.

7 Desinstalação

Siga as instruções padrão para remover o software do PPU instalado em seu computador:

“Iniciar” ➔ “Painel de Controle” ➔ “Desinstalar um programa” ➔ Selecione “HP Partner Link Pay-per-use Data Collector” ➔ “Desinstalar” ➔ OK.